

TMEL THERMELT

NOVÁ TECHNOLOGIE OPRAV SUKŮ, SMOLNÍKŮ A VAD VE DŘEVĚ



Tavný tmel Thermelt s příslušenstvím



Vyplnění vady ve dřevě

Výhody tmelu Thermelt oproti dvousložkovým tmelům

THERMELT

- rychlé vytvrdnutí, během sekund
- průhledný nebo výběr z palety barev
- nevznikají žádné zbytky, žádný odpad
- zůstává stále pružný
- odolný vůči UV záření
- snadno opracovatelný, lze brousit, lakovat, olejovat
- nemusí se brousit, nevzniká prašnost
- není jedovatý
- jednoduchá aplikace tavnou pistolí
- velké díry nejsou žádný problém
- díry skrz na skrz nejsou žádný problém

Dvousložkový tmel

- vytvrdnutí za 30 min. a více
- pouze jedna barva
- nespotřebovaný tmel okamžitě vyschne, vzniká nebezpečný odpad
- je tvrdý a nepracuje se dřevem
- UV záření snižuje kvalitu tmelu
- opracovatelný s obtížemi
- musí se zabrousit, vzniká prach
- je jedovatý
- komplikovaná příprava mícháním
- velké díry jsou spojeny s problémy
- díry skrz na skrz nelze opravovat

TMEL THERMELT

NOVÁ TECHNOLOGIE OPRAV SUKŮ, SMOLNÍKŮ A VAD VE DŘEVĚ



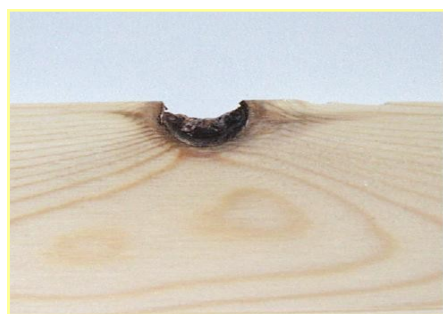
Tavný tmel Thermelt s příslušenstvím



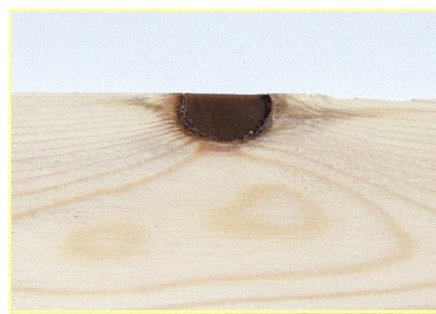
Vyplnění vady ve dřevě

Výhody a přednosti nové technologie

- velmi nízká pracnost, nic se nevrátá, nic se nelepí
- nízká časová náročnost na opravu, vytvrzený během sekundy
- malá spotřeba materiálu na opravu, žádné zbytky, žádný odpad
- opravený povrch lze po velmi krátké době opracovávat
- vhodný pro vnitřní a venkovní prostředí od -30 °C do +120 °C
- nejedovatý výrobek bez zápachu, šetrný k přírodě



Vypadlý suk



Opravený suk

Oprava je velmi jednoduchá, časově nenáročná a ekologická.

Pomocí tavného **tmelu Thermelt** je možné velmi **jednoduše a efektivně opravovat suky, smolníky a jiné vady** ve dřevě bez nutnosti odvrtní suků a vad. Za pomoci tavné pistole se tmel nahřeje a vyplní se jím příslušný suk, smolník nebo jiná vada dřeva. Tmel je dobře **přilnavý** k povrchu, je dostatečně **pevný** ale zároveň i **pružný** a nevznikají praskliny. Takto opravené dřevo lze dále hoblovat, frézovat nebo brousit. Na opravené dřevo lze nanášet barvu, lak a jiné běžné povrchové úpravy na dřevo.



KMT profi s. r. o.

Tmel Thermelt - sady jednotlivých odstínů



Tavná teplota	Název odstínu	Tvrdoost tmelu	Cena za balení 10 kusů 30 cm
140 °C	Bílá (white)	mírně tvrdý	1.170,- Kč
140 °C	Jasan (ash)	mírně tvrdý	780,- Kč
140 °C	Smrk (pine)	mírně tvrdý	780,- Kč
140 °C	Buk (beech)	mírně tvrdý	780,- Kč
140 °C	Dub (oak)	mírně tvrdý	780,- Kč
140 °C	Suk (knot)	mírně tvrdý	780,- Kč
160 °C	Žlutá (yellow)	středně tvrdý	780,- Kč
160 °C	Zelená (green)	středně tvrdý	780,- Kč
160 °C	Černá (black)	středně tvrdý	780,- Kč
160 °C	Mahagon (mahogany)	středně tvrdý	780,- Kč
160 °C	Ořech (walnut)	středně tvrdý	780,- Kč
160 °C	Smrk světlý (pine light)	středně tvrdý	780,- Kč

Ceny jsou uvedeny bez DPH

Tavná pistole BCD 360 - PROFI



Výkonná profesionální tavná pistole

- na tyčinky Thermelt Ø 12 mm
- regulace teploty 140 °C až 230 °C
- vypínač na rukojeti
- regulace množství tmelu
- 2 výměnné trysky, 1 mm a 3 mm
- 220 - 240 V, 300 W
- včetně plastového kufříku

CENA: 3050,- Kč bez DPH

Pracovní postup



Tmel natavte pistolí do místa poškození.

Přitlačte na opravené místo kovový hranol.

Tmel nechte chvíli zatuhnout.

Nadbytečný tmel odřízněte dlátem.

Opravené místo je připravené k dalšímu opracování.



KMT
PROFI, s.r.o.

Objevte svět barev

mobil: (+420) 724 746 684, 724 308 862

tel./fax: (+420) 412 372 057

web: www.kmtprofi.cz, kmtprofi@kmtprofi.cz

KMT profi s. r. o.

Základní servisní kufr - HOBBY



Kompletní sada na vyplňování suků, smolníků, spár, prasklin a dalších vad ve dřevě.

Základní servisní kufr obsahuje:

- **tavná pistole BCD 180**
(220 V, 190 °C, 80 W, Ø 12 mm)
- **sada tavný tmelů Thermelt - balení č. 1**
(8 ks, 15 cm - 2x suk, 2x smrk, 2x dub, 2x mahagagon)
- **plastový kufřík**

1.800,- Kč
bez DPH

Tmel Thermelt - sady různých odstínů

475,- Kč
bez DPH

Balení č. 1

8 kusů tyčinek tmelu
délka 15 cm
Ø 12 mm
tavná teplota 140 - 160 C°

odstíny:
2x **Suk**
2x **Smrk**
2x **Dub**
2x **Mahagon**

475,- Kč
bez DPH

Balení č. 2

8 kusů tyčinek tmelu
délka 15 cm
Ø 12 mm
tavná teplota 140 - 160 C°

odstíny:
2x **Jasan**
2x **Buk**
2x **Ořech**
2x **Černá**

Pracovní postup



Tmel natavte pistolí do místa poškození.



Přitlačte na opravené místo kovový hranol.



Tmel nechte chvíli zatuhnout.



Nadbytečný tmel odřízněte dlátem.



Opravené místo je připravené k dalšímu opracování.